

# 児童生徒、保護者配付用

## 健康管理アプリ（N-CHAT）の活用について

### 1. 準備するもの

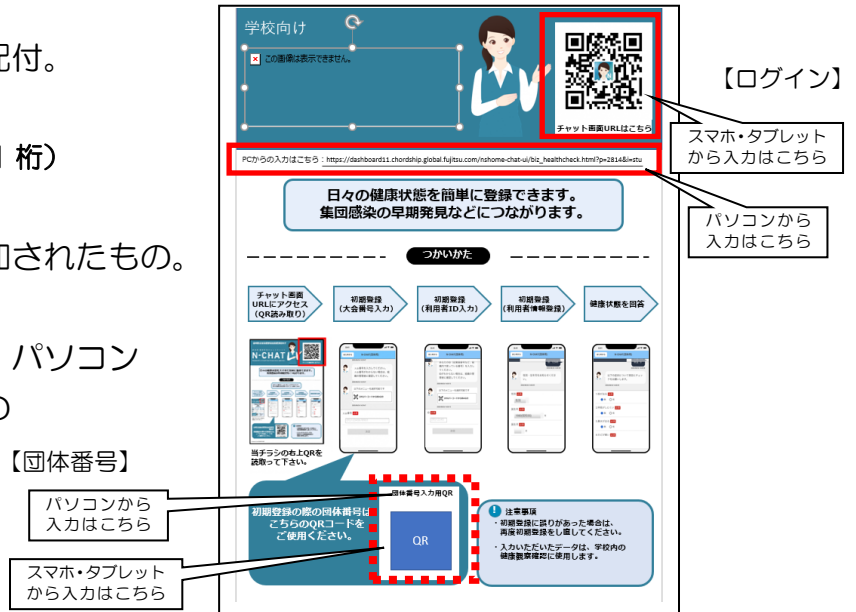
#### ○チラシ（QRコード）

※各クラスまたは各学部チラシを配付。

- N-CHAT QRコード（URL）
- … 団体番号 QR コード（団体番号 11桁）

○利用者ID ※各学校から個人に通知されたもの。

○スマートフォン、タブレット端末、パソコン  
※いずれかデータ入力可能なもの



### 2. 利用手順

【スマートフォンやタブレット端末で入力する場合】

- ① スマートフォンやタブレット端末を使い、チラシの上段にある「QRコード」を読み込む。チラシの「URL」からログインすることも可能。
- ② ログイン後、「初期登録」を選択し、「団体番号」及び「利用者ID」を入力し、初期登録を行う。
  - ・団体番号は、チラシの下段にある「QRコード」を読み込むまたは「団体番号（11桁）」を直接入力する。
  - ・利用者IDを入力する。※各学校で設定された利用者IDが学校から事前に通知される。《図A参照》
- ③ その後、いくつかの質問に回答する。※初回のみ
  - ・性別、誕生日、誕生月（必須）《図B参照》
  - ・住まい、メールアドレス（任意）※メールアドレスの入力は任意であり、入力する必要はありません。
- ④ 健康状態を回答する。
  - ・チャット形式で入力する。
  - ・体温や健康状態（咳、鼻水、吐き気、味覚や嗅覚異常など）22項目を入力する。《図C参照》



図C



※症状については、「無」になっており、症状がある項目を「有」に変更する。

入力の質問事項は以下のとおり

- 時間帯（必須）
- 検温（必須）
- 症状（必須）15項目（1～15）《図D参照》
- 症状（必須）4項目（16～18）及び自由記入欄
- 学校への出欠（欠席遅刻の場合はその理由）について回答 《図E参照》

以下は、図Dに示された症状チェック画面のスクリーンショットです。各項目には「必須」と表示されています。

項目	必須	無	有
1. 咳が出る	必須	<input type="radio"/>	<input type="radio"/>
2. 呼吸がしにくい	必須	<input type="radio"/>	<input type="radio"/>
3. 鼻水が出る	必須	<input type="radio"/>	<input type="radio"/>
4. のどが痛い	必須	<input type="radio"/>	<input type="radio"/>
5. 痰が出る	必須	<input type="radio"/>	<input type="radio"/>
6. 吐き気がする	必須	<input type="radio"/>	<input type="radio"/>

図E

以下は、図Eに示された出席選択画面のスクリーンショットです。右側のメニューには「出席」「欠席」「遅刻」「休日（学校自体が休み）」の項目があります。



⑤ 「送信する」で入力を完了する。

※2回目以降はホーム画面のアイコンをタッチし、体温と健康状態を入力して送信するのみとなります。

※ホーム画面に起動用アイコンを表示する方法がありますので、県福祉保健課のHPを参考にしてください。 [n-chat@pref.nagasaki.lg.jp](mailto:n-chat@pref.nagasaki.lg.jp)

【パソコンで入力する場合】

① チラシの「URL」からログインする。

② ログイン後、「初期登録」を選択し、「団体番号」及び「利用者ID」を入力し、初期登録を行う。

• 団体番号は、チラシの下段にある「QRコード」の下に記載された番号を直接入力する。

• 利用者IDを入力する。※各学校で設定された利用者IDが学校から事前に通知される。

③ その後、いくつかの質問に回答する。

④ 健康状態を回答する。

⑤ 「送信する」で入力を完了する。

※③④⑤については、スマートフォンやタブレット端末での入力方法と同様です。

※2回目以降は体温と健康状態を入力して送信するのみとなります。

（お気に入り登録などショートカットを活用している場合）

※2回目以降にスムーズに入力するために、お気に入り登録（右上☆印をクリック）などを行ってください。

