

本年度の生徒指導目標

規律ある態度の確立

～時と場に応じて、自ら考え、適切に行動できる力を身につける～

学校における生徒指導の目的は、生徒一人ひとりの健やかな成長を促し、生徒自ら自己実現を図っていくための自己指導能力を育成することにあります。規律ある態度の確立は、生徒の社会的な自立や自己実現のために必要不可欠であり、社会に有為な人材を育てる上で、その土台となるこれらの力を高めることは大変重要です。本校では、生徒一人ひとりが高い規範意識を持ち、自ら考え、行動できる力を身につけて欲しいと強く願っています。

そのためには、保護者の皆様の協力が不可欠です。これらの力をしっかりと身に付けさせたいと考えていますので、よろしくをお願いします。

上記の目標実現に向け、目指す生徒の姿と、そのために我々職員が取り組むことを次にまとめました。

① 元気のよいあいさつとその場にふさわしい言動ができる。

(ア) 登校時のあいさつ運動を実施して、元気のよいあいさつを推進します。

(イ) 学校生活における基本マナーの周知徹底を図ります。

② 整理整頓ができる。

(ア) 職員監督のもと、生徒の主体的な清掃活動を推進します。

(イ) 定期的に教室・ロッカー点検を実施して教室の整理整頓を推進するとともに、貴重品の管理徹底に努め、生徒が安心して学校生活を過ごすことができる環境を整えます。

③ 身なりが整っている。

(ア) 容儀検査を定期的実施するとともに、身なりの違反については「その場で注意」することを全職員で徹底させることにより、生徒の身だしなみに対する意識の向上を図ります。

④ 時間を守ることができる。

(ア) 適宜下校指導を実施して下校時刻の遵守徹底を図ります。

(イ) 授業の始まる2分前着席と集会時の5分前集合を習慣づけます。

⑤ 思いやりの心とたくましい心を身につけている。

(ア) バスマナー指導や地域清掃活動等を通して、思いやりの心を育みます。

(イ) 生徒理解に努め、自己有用感を高める指導を心がけ、人と関わる力の土台をつくります。

(ウ) サイバー犯罪防止講話や生徒指導だよりを通して携帯端末の適切な利用について理解を深め、使用ルールの遵守徹底を図ります。

なお、カウンセリングマインドとリーガルマインド*の調和のとれた生徒指導を心がけ、以下の方針に沿って指導を進めていきます。

- ・職員・保護者との連携を密にして予防的指導を心がけ、問題の未然防止・早期発見に努めます。
- ・率先垂範の精神を持って粘り強く取り組むとともに、あいさつ運動や地域清掃活動等の諸活動については、生徒会と連携して生徒の自主的な活動を推進します。
- ・生徒指導だよりを月1回発行して保護者の皆様と情報の共有化を図ります。
- ・月ごとに重点指導項目を設定（生徒指導だよりに掲載）し、指導内容の定着を図ります。
- ・地域団体と連携して校外巡視および情報交換を実施します。

*リーガルマインド…ルールやマナー違反に対し、毅然とした態度で接する姿勢
カウンセリングマインド…生徒の話に耳を傾け、気持ちを理解しようとする姿勢

裏面に続く

教室の整理整頓

～落ち着いて生活することができる環境を整えよう～

教室の整理整頓については以下のルールがあります。

- ・通学カバンは机脇のフックに掛けたり、椅子の下（入らないときはロッカーの上）に整理して置いたりするなど通路をふさがないようにする。
- ・体育館シューズは、下足箱（下段）又は、（シューズ入れに入れて）教室後方にある個人ロッカーに収納するか、机脇のフックに掛ける。
- ・原則としてロッカーの上に私物を放置してはならない。
- ・下校の際には原則として**机の中を空にして帰る**。
- ・学校に置いてよい教材以外はすべて持ち帰る。
- ・教科書類を床に置かない。

○長崎南高校の頭髪規定について

本校における頭髪規定は、以下の通りです。ご家庭でも、登校前にお子様の身なり等についてご確認いただき、お気付きの点について声かけをしていただきますようお願いいたします。

頭髪規定

頭髪 高校生らしく、常に品位と清潔感のあるものであること。
(男女とも)

- ・パーマ・カール・染色・脱色・エクステなどの加工は一切禁止。
- ・意図的に乱れた状態の髪型にしたり、前後左右の長さにバランスを欠いたりするなど、高校生らしさを欠くような異形の髪型（**左右非対称な髪やサイドの極端な刈り込みおよび女子の前下がりのボブ等も含む**）については一切禁止。
- ・眉・まつ毛・まぶたは一切加工しない。

(男子)

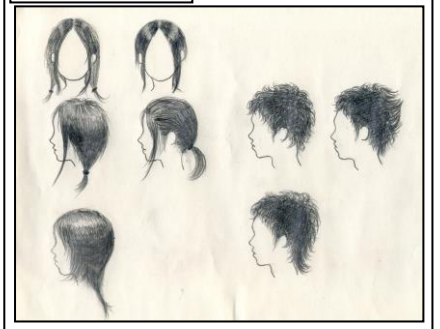
- ・眉・耳・襟にかからない。
- ・ビン（もみあげ）の長さは耳の中程までとする。
- ・後ろ髪は、耳周りの長さ以下に短く刈りそろえること。

(女子)

- ・前髪は眉にかからないこと。
- ・横髪は顔にかからないこと。
- ・後ろ髪は襟の下の線にかからないこと。

***かかる場合は生え際からしっかりとピンで留める。なお、束ねるのに使用するのは、ピン・ゴム（黒・紺・茶）のみ。**

*頭髪の悪い例



(新生の保護者の皆様へ) お子様の頭髪に関する事柄等、職員に事前に知っておいて欲しい事柄がありましたら入学式後のHRで担任にお知らせください。指導上の行き違いがないように努めてまいります。

* ご協力をお願いします。

●携帯端末（タブレットや ipod 等を含む）について

駐停車禁止エリア

夜9時以降及び登校時は、保護者が預かったり、見えるところに保管したりするなど、使用方法や使用時間について、家庭の中でルールを決め、無秩序に使用できない環境を作ってください。（深刻なトラブルが頻発しています）

●送迎車両について

原則として自家用車による送迎は禁止していますが、やむを得ず送迎される場合は学校から少し離れた広い道路で安全を確認の上、停車していただきますようお願いいたします。

（生徒にも同じことを伝えております）

